

ESTROBOSCOPIO

STROBOLUX III LED

TECNOLOGÍA Y PRECISIÓN EN LUZ ESTROBOSCÓPICA

- Tecnología LED
- Luz estroboscópica y continua
- Control digital de la señal



STROBOSCOPE **STROBOLUX III LED**

Un estroboscopio preciso y fiable para un exacto análisis funcional de las cuerdas vocales o la laringe, que permite a especialistas en logopedia y ORL identificar en sus pacientes la causa del trastorno de la voz o ronquera.

PRECISIÓN ESTROBOSCÓPICA

El STROBOLUX III LED es un equipo de última generación desarrollado utilizando la más moderna tecnología en análisis de frecuencia en tiempo real y en iluminación led de alta potencia.

Gracias a sus condensadores ópticos de cuatro elementos, logramos concentrar la luz para que pueda ser transmitida por la fibra óptica, consiguiendo imágenes muy luminosas, precisas y estables.

La combinación de Hardware y Software de tecnología punta consigue una reacción de la luz en tiempo real e imágenes estables.

Las dos salidas de luz independientes permiten utilizar el equipo como estroboscopio o fuente de luz continua de alto rendimiento, posibilitando la conexión simultánea de dos instrumentos.

En función estroboscópica puede trabajar en Modo Phase y en Modo Slow Motion, controlando la fase o velocidad mediante pedal.

El monitor TFT integrado en el equipo permite la visualización clara de las mediciones, así como facilitar el ajuste de los diferentes parámetros de uso.

El equipo es de bajo consumo, ecológico y libre de mantenimiento gracias a la tecnología led de larga duración.

Compacto, ligero y robusto, es la mejor opción para la consulta moderna.



VENTAJAS DE LA LUZ LED STROBOLUX III LED

CÁLCULO ÓPTICO Y TECNOLOGÍA LED DE ALTA POTENCIA



Cada iluminador está compuesto por un LED de gran potencia acoplado a un conjunto óptico de 4 lentes condensadoras, diseñadas para conseguir el máximo nivel de concentración de luz.

El resultado es una imagen muy clara y brillante, aún utilizando endoscopios flexibles de reducido diámetro.

Este punto es uno de los que distingue este equipo de otros del mercado.

PRECISIÓN

Al ser el LED un elemento electrónico puede pulsar a muy alta frecuencia. Es capaz de funcionar de 60 a 1.000 Hz sin necesidad de saltarse ciclos de fonación, tal como puede ocurrir si se utiliza un estroboscopio de luz xenón o sistemas basados en cámaras estroboscópicas.

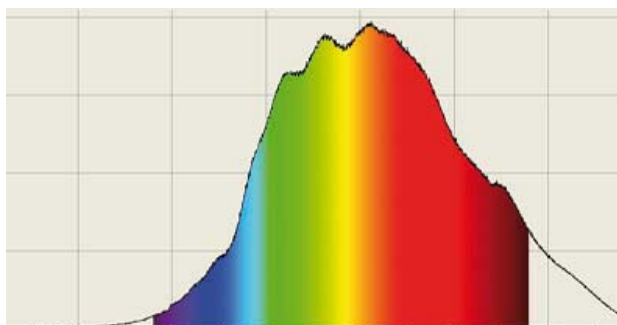
Esto nos permite obtener imágenes estroboscópicas más precisa y nítidas, anulando el parpadeo habitual en otros equipos.

SIN VARIACIÓN DE COLORES

La luz emitida es de una temperatura de color de 6.500°K.

Los sistemas tradicionales de Xenon, utilizan otra lámpara para la luz continua, normalmente halógena, provocando el cambio del color de la luz al pasar del modo continuo al estroboscópico.

En el STROBOLUX III LED, al utilizar el mismo LED para luz continua y estroboscópica, el color de la luz no varía al pasar de un modo a otro.



LIBRE DE CONSUMIBLES

La vida útil del LED de 60,000 horas elimina la necesidad de cambios frecuentes de lámpara, de manera que el especialista puede trabajar sin molestas interrupciones, ahorrando en consumibles.



FIABLE Y DE FÁCIL USO STROBOLUX III LED

VERSATILIDAD EN SUS DOS SALIDAS DE FIBRA ÓPTICA

DOBLE SALIDA DE LUZ ESTROBOSCÓPICA

Permite tener conectado al equipo dos endoscopios de forma simultánea, permitiendo el uso indistinto de ambos canales según sea necesario.



DOBLE SALIDA DE LUZ CONTINUA

Permite utilizar las dos salidas de luz continua de forma alterna o simultánea.

Se puede conectar un endoscopio en cada salida o un endoscopio y un fotóforo, pudiendo usarlos independientemente o ambos a la vez.



VARIACIÓN DE POTENCIA SEGÚN EL ENDOSCOPIO



El equipo se puede configurar para ser usado con endoscopios rígidos o flexibles de distintos diámetros. El microprocesador controla el ciclo de trabajo del disparo del LED, consiguiendo imágenes mejor equilibradas entre el rendimiento lumínico y la nitidez de imagen.

TECNOLOGÍA STROBOLUX III LED

CONTROL ELECTRÓNICO DE TODOS LOS PARÁMETROS

El STROBOLUX III LED dispone de un teclado de 9 botones para el manejo del equipo mediante menús intuitivos, con iconos sobre el monitor TFT color de 5". El uso de la pantalla hace posible que la navegación por los menús sea sencilla.

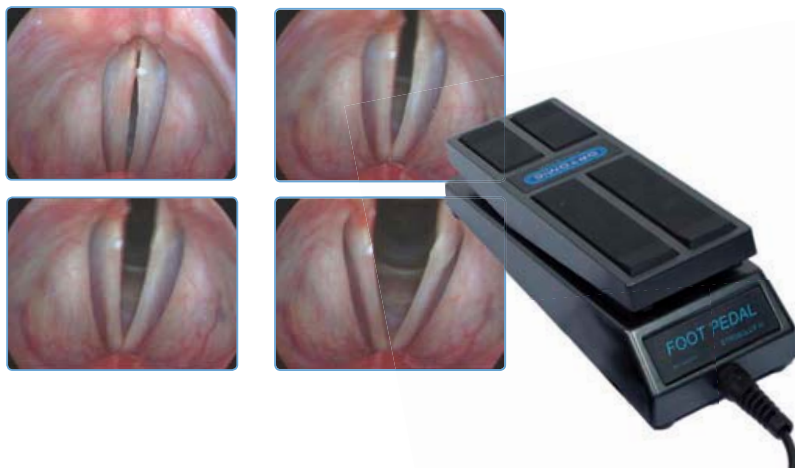
La pantalla cambia según el modo en que opere el equipo:

- Modo estroboscópico: controla el modo Phase / Slow Motion, elección de tipo de endoscopio, etc., mostrando una representación gráfica de la onda de sonido, la frecuencia y nivel sonoro del sonido.
- Modo luz continua: controla y muestra la intensidad de luz y canal de salida.



Mediante su potente software y el pedal podemos variar el ángulo de disparo del LED en modo "Phase" (0-400°) o la velocidad de disparo del LED en slow motion (0.5—2 Hz). De esta forma conseguimos manejar el equipo sin el uso de las manos.

CONTROL DIGITAL DE LA SEÑAL



Gracias a su potente microprocesador de última generación, se procesa digitalmente la señal de audio con tecnología de control (uP32), consiguiendo el cálculo rápido y preciso de la F0 (Frecuencia fundamental) y del SPL (nivel de presión sonora). Este elemento aporta una alta estabilidad estroboscópica, proporcionando una imagen clara y en tiempo real de las cuerdas vocales.

OSD-VISUALIZACIÓN DE PARÁMETROS EN EL MONITOR DE IMAGEN

La función OSD (On Screen Display), visualiza la frecuencia y SPL directamente en la pantalla.

Con esta opción, el STROBOLUX III LED añade a la señal de video compuesto o Y/C de la cámara externa la Información de los parámetros más importantes en el monitor de visión sin obstaculizar la imagen.

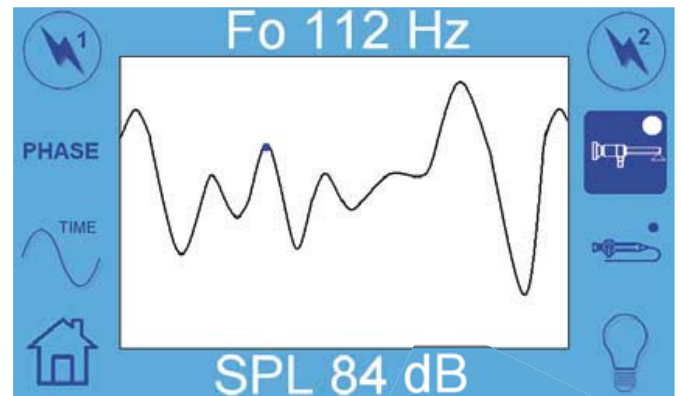


ESTROBOSCOPIO STROBOLUX III LED

PRECISIÓN DE AUDIO

El micrófono aéreo de alta sensibilidad acoplable al endoscopio, capta la fonación para el control de la frecuencia estroboscópica. También se dispone de un adaptador de contacto que permite realizar la estroboscopia vía directa.

El AGC (Control Automático de Ganancia) y mecanismos de compresión del sonido aseguran una señal de audio estable incluso en niveles de audio bajos, indispensable en pacientes con patología de la voz.



ESTROBOSCOPIA SILENCIOSA

Al funcionar como estroboscopio se activa el modo silencioso. El sistema de refrigeración de cuatro ventiladores con control independiente de velocidad se ajusta para producir el menor ruido y encenderse solo cuando es necesario.



EFICIENCIA ENERGÉTICA

Bajo consumo en relación a su alta potencia gracias a la tecnología LED y un diseño electrónico de última generación. Fuente de alimentación conmutada con PFC y alta eficiencia, consumiendo en Stand by menos de 1w.



DISEÑO COMPACTO Y LIGERO

Su cuidado diseño y estructura de aluminio y acero aportan un tamaño compacto y ligero.

ESTROBOSCOPIA DIGITAL STROBOLUX III LED

DIGITALLY SOFT

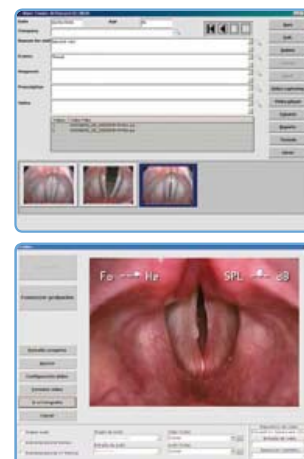
La estroboscopia digital integra las prestaciones del Strobolux III con las ventajas del sistema digital de captura de imagen, vídeo y datos, Digitally Soft.



Nuestro software de gestión de imágenes Digitally Soft en conjunto con el Strobolux III, permite hacer informes, exportar imágenes y vídeos y comparar el antes y después del tratamiento. También permite realizar estudios estadísticos, cálculo de áreas, comparar medidas y otras funciones que permiten gestionar los datos del paciente de forma sencilla y ágil.

La estroboscopia digital de Optomic permite:

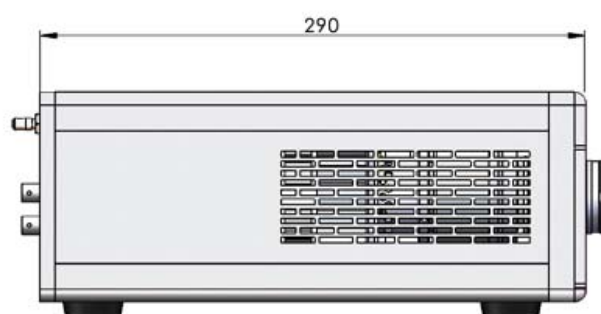
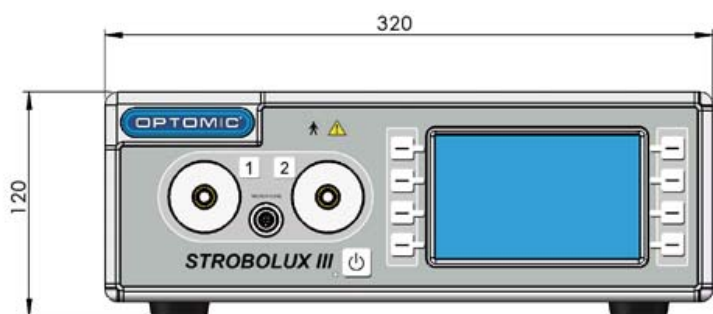
- Realizar exámenes funcionales de las cuerdas vocales
- Grabar videos, fotos y sonido durante el examen mediante pedal
- Mantener una base de datos con los detalles del paciente y visitas.
- Reproducir videos a velocidad normal o cuadro a cuadro
- Captura de fotos del video grabado
- Generador de informes personalizados de forma rápida
- Importación y exportación de Videos y fotos en cualquier soporte
- Búsquedas y filtros personalizados
- Sistema Dicom (opcional)



CARACTERÍSTICAS TÉCNICAS STROBOLUX III LED

STROBOLUX III LED

MODOS DE FUNCIONAMIENTO	Luz estroboscópica y luz continua
SALIDAS DE LUZ	2 Led
TEMPERATURA DE COLOR	6.500 °K
DUARACIÓN LED	60.000 Hrs
MODO DE FUNCIONAMIENTO ESTROBOSCÓPICO	Phase y Slow Motion
PANTALLA DE CONFIGURACIÓN	TFT de 5" / 800x600 pixel / 16 bit de color (RGB 565).
CONDENSADOR DE LUZ	Sistema de 4 lentes
INTENSIDAD SONORA	70—150 dB
FRECUENCIA DE MUESTREO	44.400 Hz
RANGO DE FRECUENCIAS	60—1.000 Hz.
ÁNGULO DE DISPARO EN PHASE	0-400°
VELOCIDAD DE DISPARO EN SLOW MOTION	0.5—2 Hz
PARÁMETROS MOSTRADOS	Frecuencia fundamental (Fo) y presión de nivel sonoro (SPL)
MEMORIAS DE AJUSTE	Endoscopio rígido (Grueso, normal o fino) y Endoscopio flexible(Grueso o fino)
MICRÓFONO	Aéreo / Contacto
INFORMACIÓN OSD	Video comp.—Y/C (Opcional)
DIMENSIONES / PESO	320mm (ancho) x 120mm (profundo) x 290mm (alto) / 5 Kg.
ALIMENTACIÓN	110—240 V AC
CONSUMO MÁXIMO / STAND BY	200w / < 1w



OPTOMIC ESPAÑA S.A.

Madroño, 4. 28770 Colmenar Viejo, Madrid.
 Tel: 902 22 11 77 • Fax: 902 22 11 78
 comercial@optomic.com • www.optomic.com



Las especificaciones pueden sufrir cambios sin previo aviso

