

CÁMARA PARA ENDOSCOPIA

OP-2000 HD

LA ALTA DEFINICIÓN DE LOS PROFESIONALES

- Full HD 1920x1080
- Ajuste automático de exposición
- 3 perfiles de uso configurables



producing quality

La cámara OP-2000 HD de OPTOMIC ha sido fabricada atendiendo a las necesidades de los profesionales médicos, tanto para uso diagnóstico como en cirugía.

El diseño compacto con una interfaz rápida e intuitiva hacen de la OP-2000 HD un equipo perfecto para el día a día en quirófano o consulta.

Su panel frontal con accesos rápidos a los controles digitales más comunes y los perfiles configurables según el equipo conectado, hace más cómoda y rápida la tarea de los especialistas.

“SUME A SU PRECISIÓN EN EL TRABAJO,
EL PODER DE NUESTRA MEJOR IMAGEN”

HDMI Output

Salida de imagen por conexión HDMI.

Permite la conexión a monitor o capturadora de imagen

FREEZE

Congela la imagen en monitor para facilitar la observación.

ZOOM

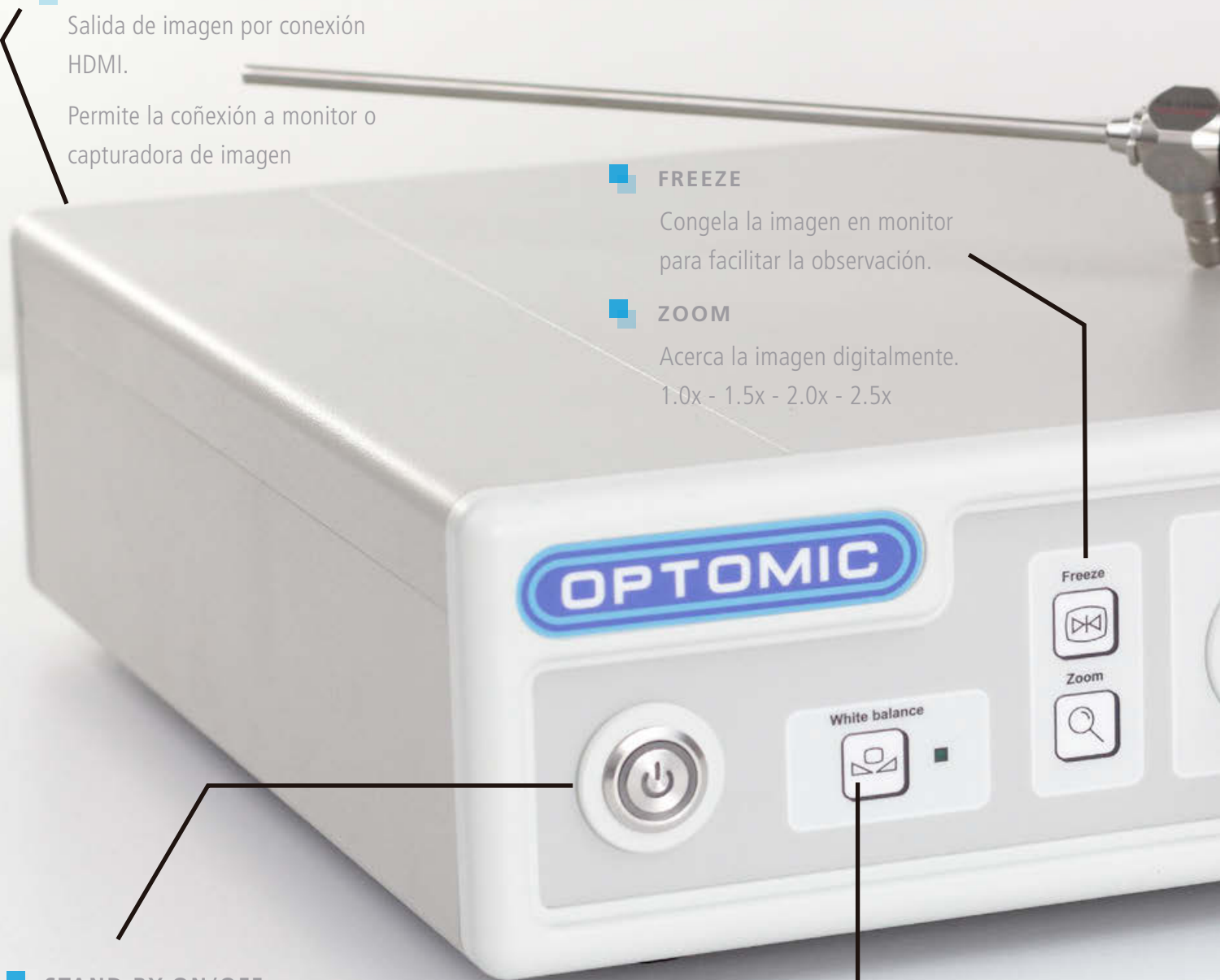
Acerca la imagen digitalmente.
1.0x - 1.5x - 2.0x - 2.5x

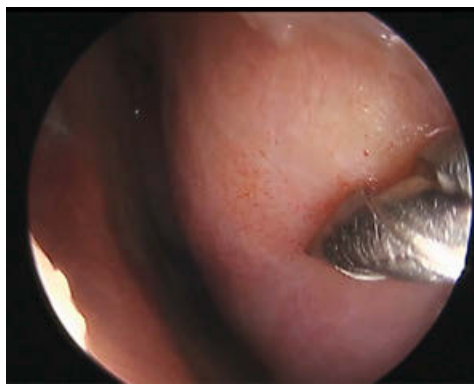
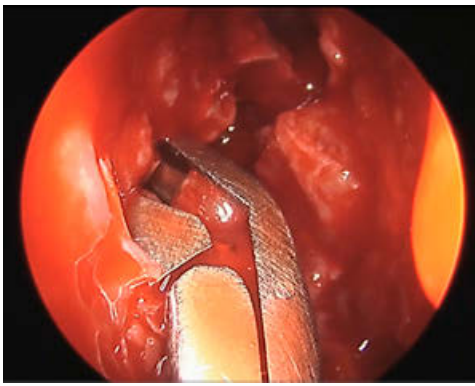
STAND BY-ON/OFF

Encendido y apagado de la cámara.
Indicador lumínico de funcionamiento.

WHITE BALANCE

Activa el balance de blancos automático que equilibra y evita dominancias en los colores.





Imágenes grabadas con la cámara OP-2000HD en cirugías y exploraciones



FOCALIZADOR
Anillo de ajuste de foco y conector universal de acople rápido para endoscopios rígidos y flexibles.

CABEZAL
Sensor de 1/3" Full HD MOS para formato de video 1080/50i.
2 botones configurables para función zoom, congelado de imagen o balance de blancos automático.

CONECTOR FRONTAL
Tipo Push-Pull para un acople rápido y sistema de seguridad para evitar desconexiones al tirar del cable por accidente.

BRIGHTNESS
Ajuste del brillo de la imagen.

SHARPNESS
Ajuste de la nitidez de la imagen.

MENÚ "Push & Turn"
Sistema de acceso cómodo y rápido a las configuraciones avanzadas. Ajustes de perfiles, configuración de los botones del cabezal, corrección de RGB entre otros.

PROFILE
Selector de perfiles predefinidos. Configuraciones para uso con endoscopio rígido, fibroscopio o microscopio / colposcopio. Los perfiles pueden personalizarse en el menú



CARACTERÍSTICAS GENERALES

SENSOR DE IMAGEN	1/3" Full HD MOS
FORMATO DE VIDEO	1080/50i
RESOLUCIÓN	1920x1080 pixels
SALIDA DE VIDEO	HDMI x1
ILUMINACIÓN MÍNIMA	1lux
BALANCE DE BLANCOS	Automático y manual
VELOCIDAD OBTURADOR	1/10.000 // 59,94Hz
MODOS OBTURACIÓN	PEAK / AVERAGE y AREA
GANANCIA	Automática (AGC)
SCENE FILE	3 perfiles predeterminados y configurables desde el menú
AJUSTE DE NITIDEZ	Si
FUNCIÓN FLIP/MIRROR	Si
FUNCIÓN CONGELADO DE IMAGEN	Si
FILTRO ANTI-MOIRÉ	Si - Automático
ZOOM ELECTRÓNICO	Si
OSD	2 botones configurables de acceso rápido (funciones Zoom, Freeze y WB)
CABEZAL DE CÁMARA	Montura para focalizador tipo C Resistente a inmersiones temporales Desinfectable F=18mm (zoom opcional)
FOCALIZADOR	Conector universal de acople rápido para endoscopios y fibroscopios
DIMENSIONES	Unidad de control: 320 x 90 x 290mm Cabezal de cámara: 45 x 32 x 56mm
PESO	Unidad de control: 3,4Kg Cabezal de cámara: 300gr
ALIMENTACIÓN Y CONSUMO	100-240V~ // 16VA

OPTOMIC ESPAÑA S.A.

Madroño, 4. 28770 Colmenar Viejo, Madrid.
Tel: 91 804 44 44 • Fax: 91 803 84 14
comercial@optomic.com • www.optomic.com

